

HOEFLON[®]
C10e

ATM-LEVAGE
Location de grues & mini grues



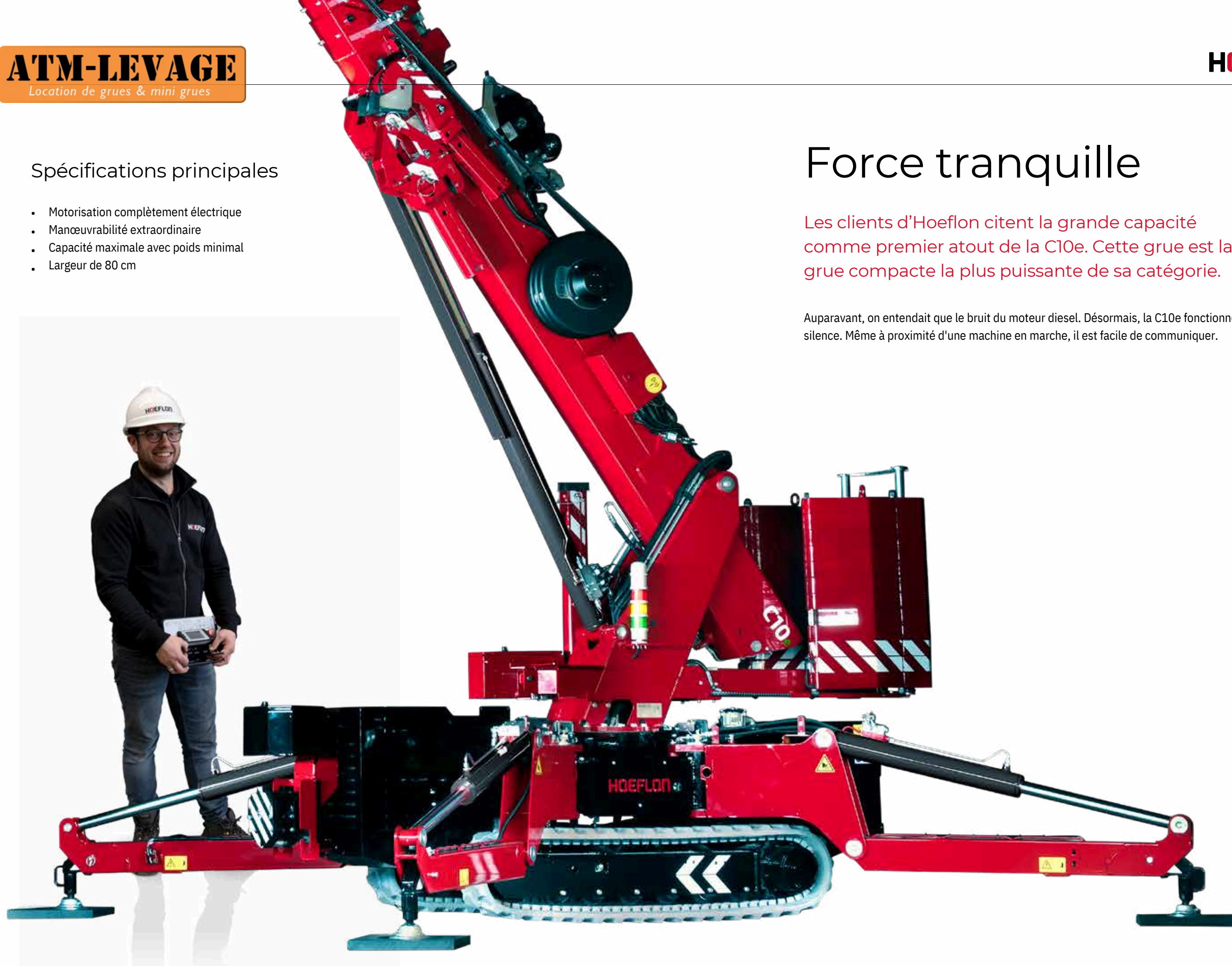
Spécifications principales

- Motorisation complètement électrique
- Manœuvrabilité extraordinaire
- Capacité maximale avec poids minimal
- Largeur de 80 cm

Force tranquille

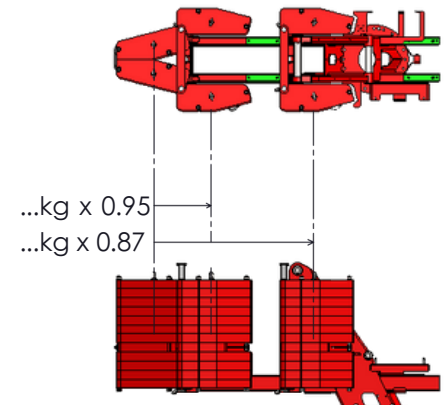
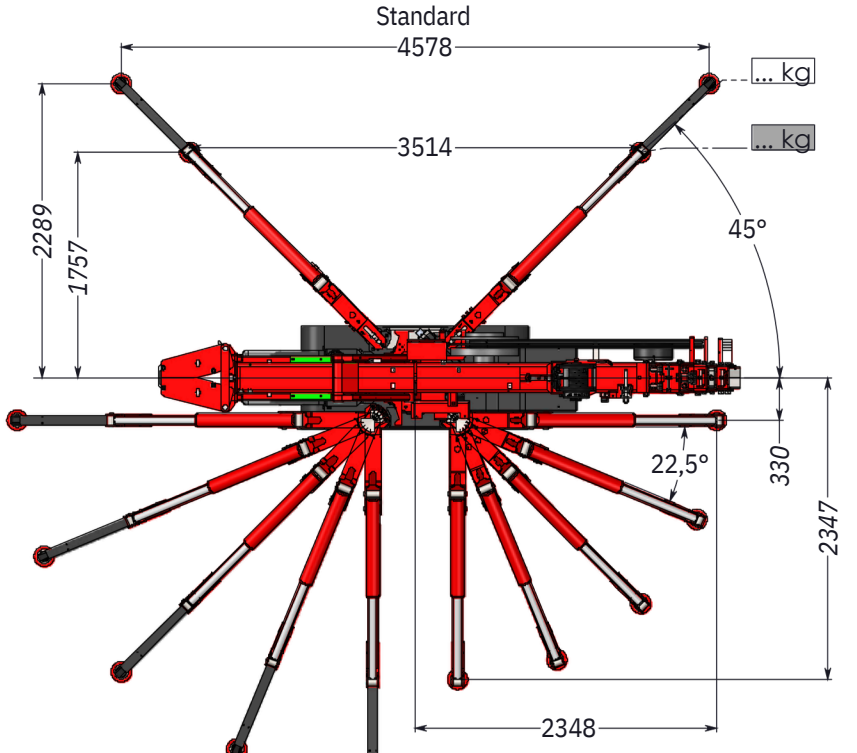
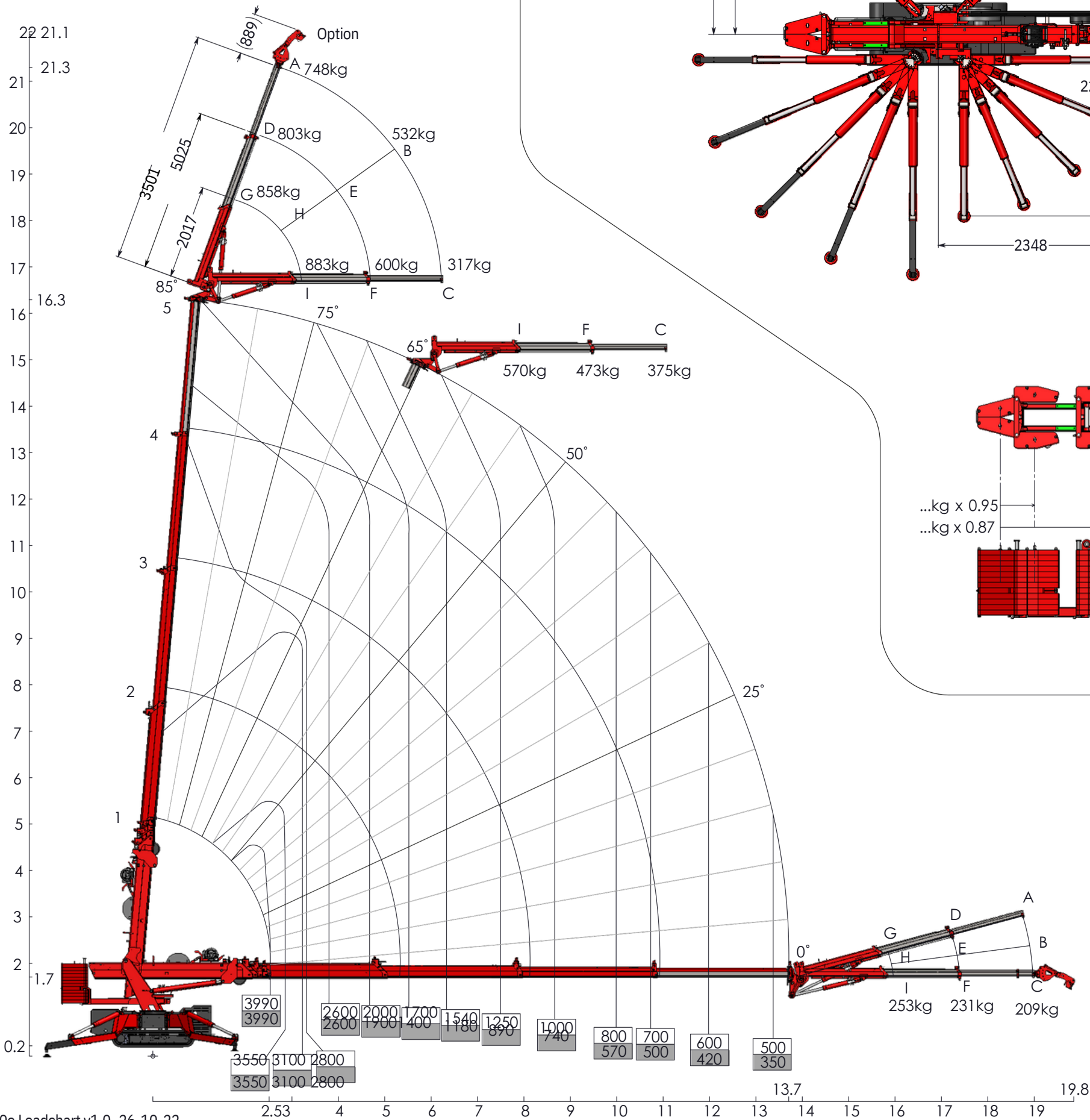
Les clients d'Hoeflon citent la grande capacité comme premier atout de la C10e. Cette grue est la grue compacte la plus puissante de sa catégorie.

Auparavant, on entendait que le bruit du moteur diesel. Désormais, la C10e fonctionne en silence. Même à proximité d'une machine en marche, il est facile de communiquer.



ATM-LEVAGE

Location de grues & mini grues

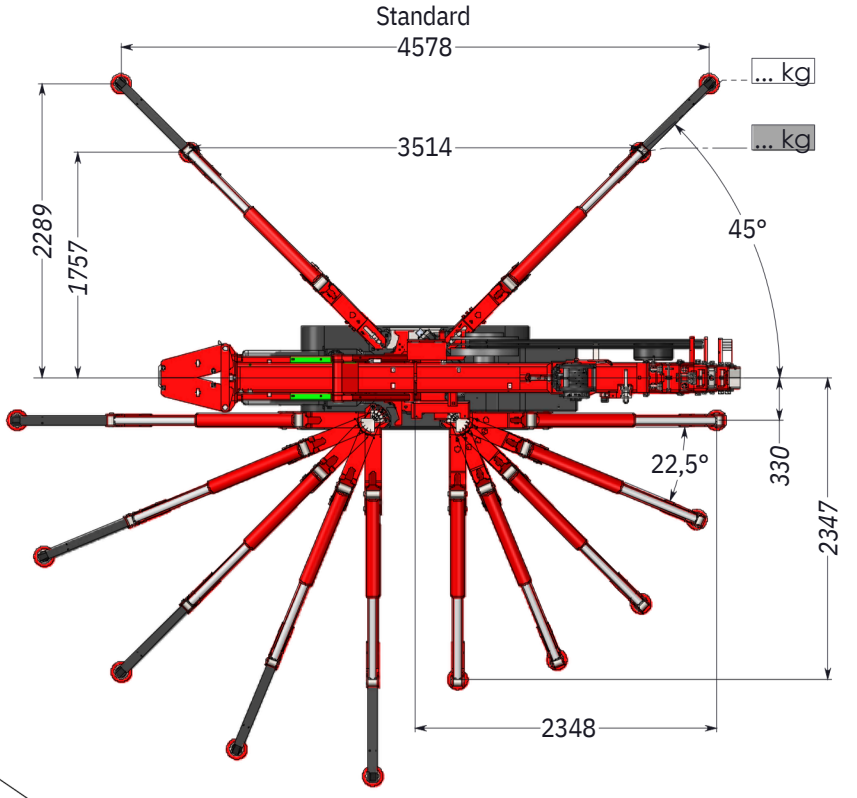
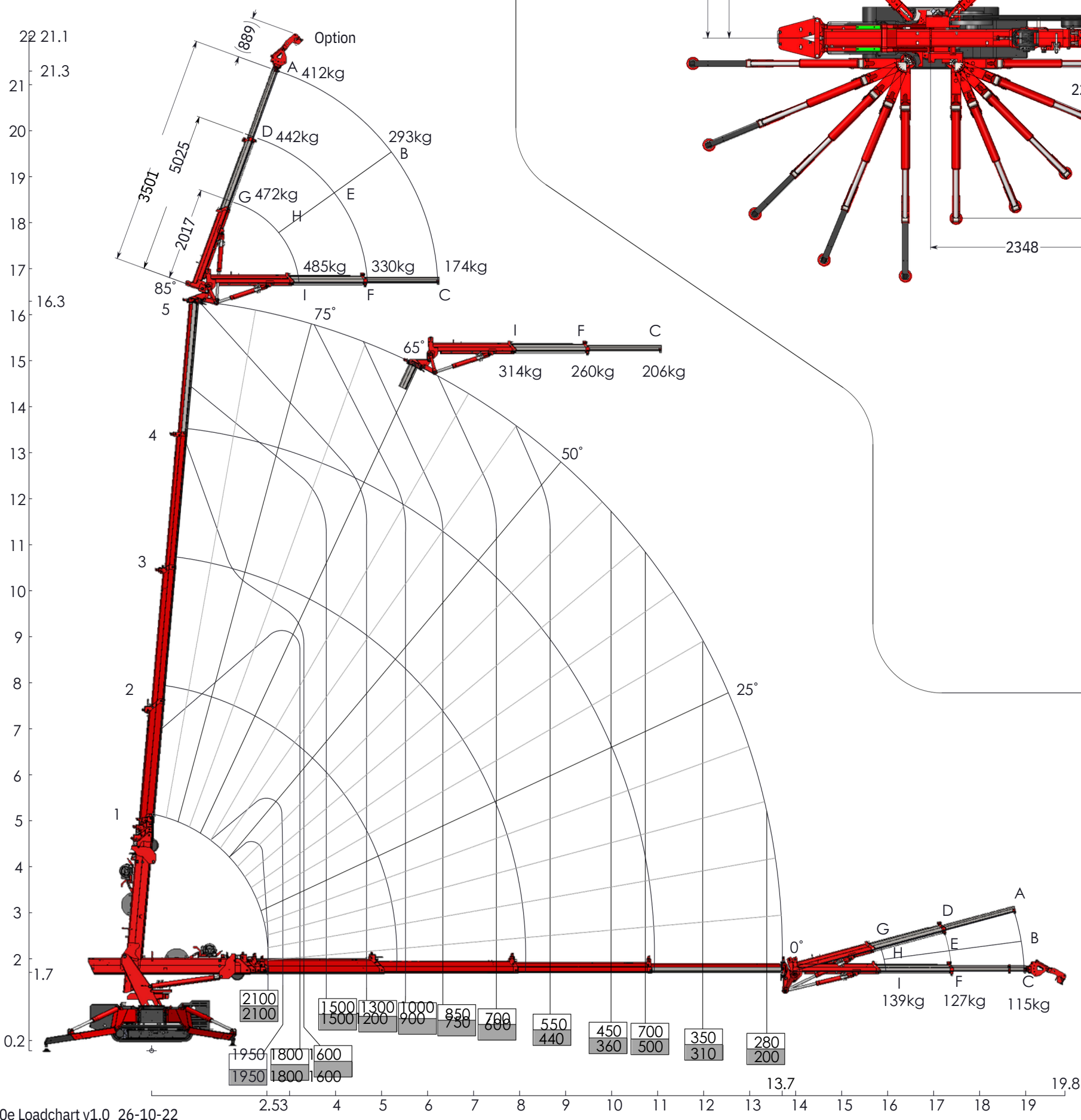


Load fly-jib [kg]

Angle main boom	nr.	Load fly-jib [kg]								
		A	B	C	D	E	F	G	H	I
85	5	748	532	317	803	701	600	858	870	883
		584	416	247	627	548	468	670	680	689
	4	958	718	478	1029	934	839	1099	1150	1200
		734	550	366	787	715	642	841	880	918
	3	1038	807	575	1079	984	888	1121	1161	1200
		767	596	426	798	727	657	829	858	887
	2	1038	807	575	1079	984	888	1121	1161	1200
		859	668	477	894	814	735	928	961	994
	1	1038	807	575	1079	984	888	1121	1161	1200
		1038	807	575	1079	984	888	1121	1161	1200
75	5	748	531	314	803	637	470	858	742	627
		584	415	245	627	497	367	670	580	490
	4	958	716	474	1029	918	808	1099	1120	1142
		734	548	363	787	703	618	841	858	874
	3	1038	804	570	1079	982	885	1121	1161	1200
		767	595	422	798	726	655	829	858	887
	2	1038	804	570	1079	982	885	1121	1161	1200
		859	666	472	894	813	733	928	961	994
	1	1038	804	570	1079	982	885	1121	1161	1200
		1038	804	570	1079	982	885	1121	1161	1200
65	5	674	524	375	727	600	473	781	676	570
		493	384	275	552	448	345	610	512	415
	4	987	741	494	1063	892	721	1139	1043	947
		756	567	378	814	681	549	872	796	720
	3	1036	801	566	1088	982	876	1139	1163	1187
		766	592	419	804	726	648	842	860	878
	2	1036	801	566	1088	985	883	1139	1170	1200
		858	663	469	901	816	731	943	968	994
	1	1036	801	566	1088	985	883	1139	1170	1200
		1036	801	566	1088	985	883	1139	1170	1200
50	5	561	510	460	626	585	543	691	659	626
		284	258	233	319	296	274	354	334	314
	4	768	665	562	848	775	702	928	885	843
		397	357	317	458	421	384	518	485	451
	3	1001	781	562	1071	944	817	1141	1107	1072
		559	487	416	659	598	538	758	709	660
	2	1060	811	562	1130	1006	881	1200	1200	1200
		878	672	465	936	833	729	994	994	994
	1	1060	811	562	1130	1006	881	1200	1200	1200
		1060	811	562	1130	1006	881	1200	1200	1200
25	5	270	264	258	304	298	293	337	332	328
		115	112	109	129	127	124	144	142	140
	4	404	394	385	465	456	447	527	518	510
		192	188	183	221	217	212	250	246	242
	3	607	584	560	728	708	688	849	832	815
		301	292	283	358	350	341	415	407	399
	2	731	646	560	952	905	858	1172	1164	1156
		548	506	464	689	661	632	830	815	801
	1	731	646	560	966	923	880	1200	1200	1200
		731	646	560	966	923	880	1200	1200	1200
0	5	209	209	209	231	231	231	253	253	253
		82	82	82	93	93	93	104	104	104
	4	329	329	329	369	369	369	408	408	408
		153	153	153	177	177	177	200	200	200
	3	498	498	498	571	571	571	643	643	643
		253	253	253	301	301	301	349	349	349
	2	566	566	566	788	788	788	1011	1011	1011
		469	469	469	602	602	602	735	735	735
	1	566	566	566	883	883	883	1200	1200	1200
		566	566	566	883	883	883	1200	1200	1200

ATM-LEVAGE

Location de grues & mini grues

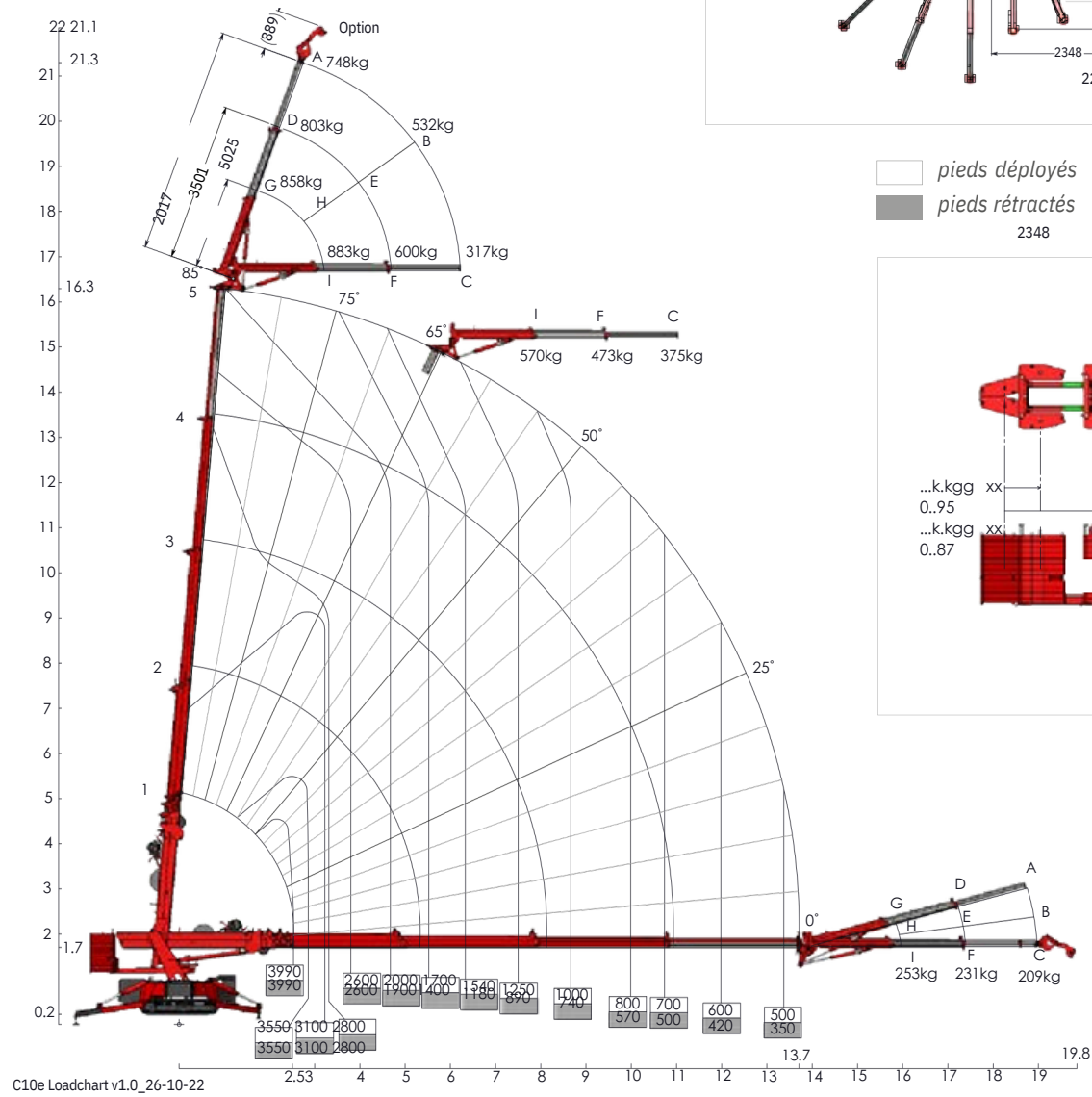


		Load fly-jib [kg]								
Angle main boom	nr.	A	B	C	D	E	F	G	H	I
85	5	412	293	174	442	386	330	472	479	485
		321	229	136	345	301	257	368	374	379
	4	527	395	263	566	514	462	604	632	660
		403	302	201	433	393	353	463	484	505
	3	571	444	317	594	541	488	617	638	660
		422	328	234	439	400	361	456	472	488
	2	571	444	317	594	541	488	617	638	660
		473	367	262	492	448	404	511	529	547
	1	571	444	317	594	541	488	617	638	660
		571	444	317	594	541	488	617	638	660
75	5	412	292	173	442	350	259	472	408	345
		321	228	135	345	273	202	368	319	269
	4	527	394	261	566	505	444	604	616	628
		403	302	200	433	387	340	463	472	481
	3	571	442	314	594	540	487	617	638	660
		422	327	232	439	400	360	456	472	488
	2	571	442	314	594	540	487	617	638	660
		473	366	260	492	447	403	511	529	547
	1	571	442	314	594	540	487	617	638	660
		571	442	314	594	540	487	617	638	660
65	5	370	288	206	400	330	260	430	372	314
		271	211	151	303	247	190	336	282	228
	4	543	407	272	585	491	396	627	574	521
		416	312	208	448	375	302	479	438	396
	3	570	441	311	598	540	482	627	640	653
		421	326	230	442	399	356	463	473	483
	2	570	441	311	598	542	486	627	643	660
		472	365	258	495	449	402	519	533	547
	1	570	441	311	598	542	486	627	643	660
		570	441	311	598	542	486	627	643	660
50	5	309	281	253	344	322	299	380	362	345
		156	142	128	175	163	150	195	184	173
	4	423	366	309	466	426	386	510	487	464
		219	196	174	252	232	211	285	267	248
	3	550	430	309	589	519	449	628	609	590
		308	268	229	362	329	296	417	390	363
	2	583	446	309	622	553	485	660	660	660
		483	369	256	515	458	401	547	547	547
	1	583	446	309	622	553	485	660	660	660
		583	446	309	622	553	485	660	660	660
25	5	149	145	142	167	164	161	185	183	180
		63	62	60	71	70	68	79	78	77
	4	222	217	211	256	251	246	290	285	280
		106	103	100	122	119	117	137	135	133
	3	334	321	308	401	389	378	467	458	448
		165	161	156	197	192	188	228	224	219
	2	402	355	308	523	498	472	645	640	636
		301	278	255	379	363	348	456	448	440
	1	402	355	308	531	508	484	660	660	660
		402	355	308	531	508	484	660	660	660
0	5	115	115	115	127	127	127	139	139	139
		45	45	45	51	51	51	57	57	57
	4	181	181	181	203	203	203	225	225	225
		84	84	84	97	97	97	110	110	110
	3	274	274	274	314	314	314	354	354	354
		139	139	139	166	166	166	192	192	192
	2	311	311	311	434	434	434	556	556	556
		258	258	258	331	331	331	404	404	404
	1	311	311	311	486	486	486	660	660	660
		311	311	311	486	486	486	660	660	660

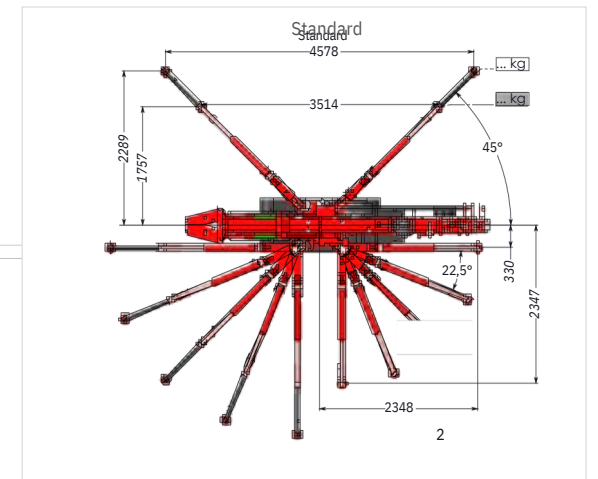
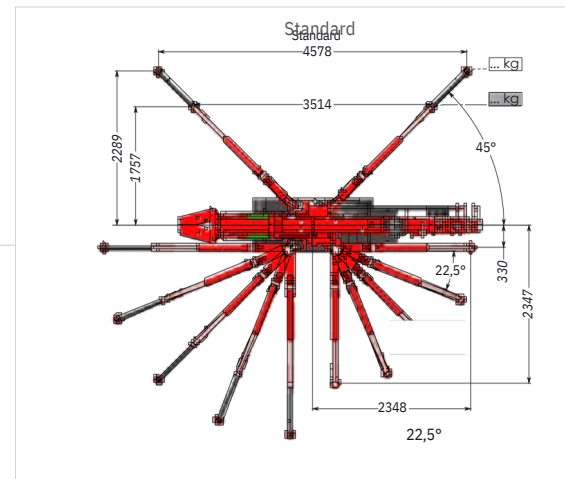
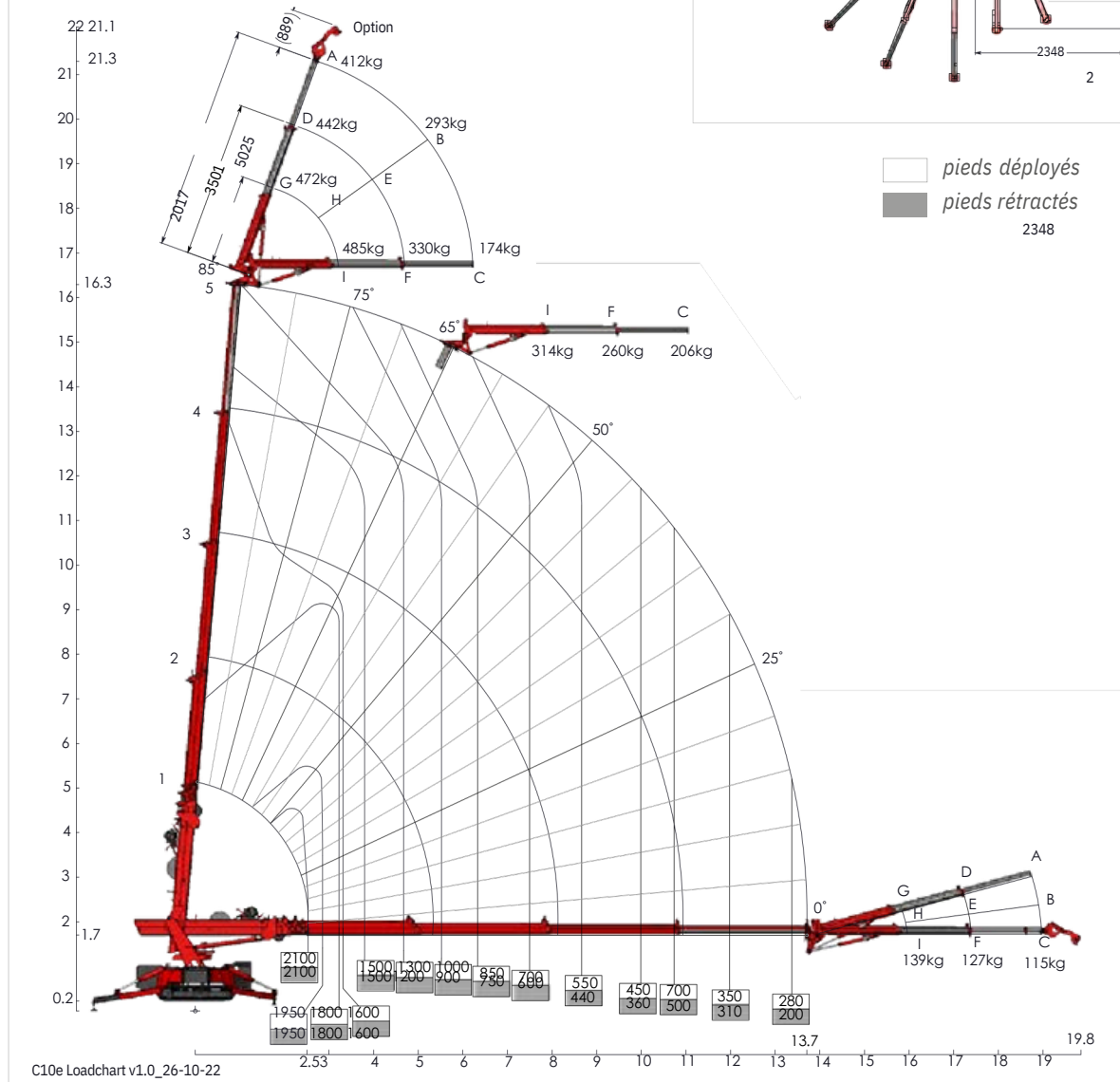
Spécifications techniques

Tableaux de charges

Avec ballast

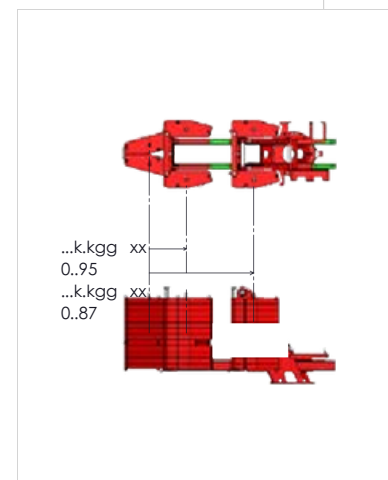


Sans ballast



□ pieds déployés
■ pieds rétractés
2348

□ pieds déployés
■ pieds rétractés
2348



Neutre en CO₂ !

100 % électrique

La Hoeflon C10e est une mini grue de hissage entièrement électrique. Cela signifie travailler de manière neutre en CO₂. Cette exigence est devenue indispensable sur la plupart des chantiers.

Une mini grue convient parfaitement aux travaux entièrement électrifiés, car elle travaille généralement à l'intérieur ou à côté d'un bâtiment où il y a une alimentation électrique. Il y a aussi des endroits sans électricité. Heureusement, le marché propose des systèmes de stockage de batterie mobiles qui vous fournissent une alimentation temporaire.

Composition

La cellule de batterie que nous utilisons est la LiFePO₄. Cette composition présente de nombreux avantages. Surtout en termes de sécurité comparée aux autres batteries Li-ion. Les cellules de la batterie LiFePO₄ ne peuvent pas s'enflammer ou exploser pendant la charge/décharge. La batterie a une longue durée de vie et peut être chargée et déchargée fréquemment avec une dégradation minimale des performances. La composition est respectueuse de l'environnement. Les températures élevées et basses affectent à peine la cellule de la batterie.



Informations sur la grue électrique

Avec une durée de service de 50 %, vous pouvez faire fonctionner la grue pendant huit heures. À des températures plus basses, la capacité de la batterie diminue et il vous faudra recharger plus rapidement. La grue est complètement rechargée en cinq heures.



jusqu'à
8 heures
d'autonomie



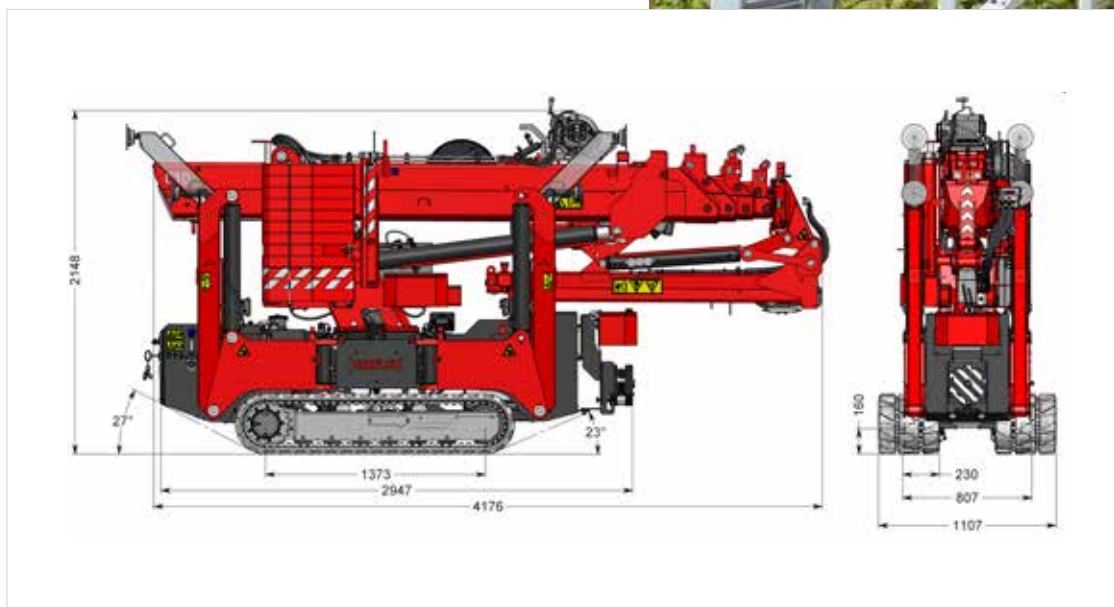
- Possibilité de recharger avec un générateur (minimum 3kw)
- La C10e dispose de 3 vitesses de recharge possibles : 2,5, 5 et 10 ampères.

- Il est possible de recharger tout en travaillant. La mini grue se recharge plus vite qu'elle ne se décharge. À basses températures, la batterie se réchauffe d'elle-même jusqu'à 0°C, à partir de cette température, la batterie commence à se recharger. La C10e est destinée à un usage à des températures de -10°C à 40°C degrés.
- La machine affiche le niveau de charge de la batterie
- La recharge est possible en monophasé 230V et 110V
- La C10e a 3 vitesses de recharge possibles :
Position 1 : recharge avec 550W (2,5A à 230V)
Position 2 : recharge avec 1100W (5A à 230V)
Position 3 : recharge avec 2300W (10A à 230V)

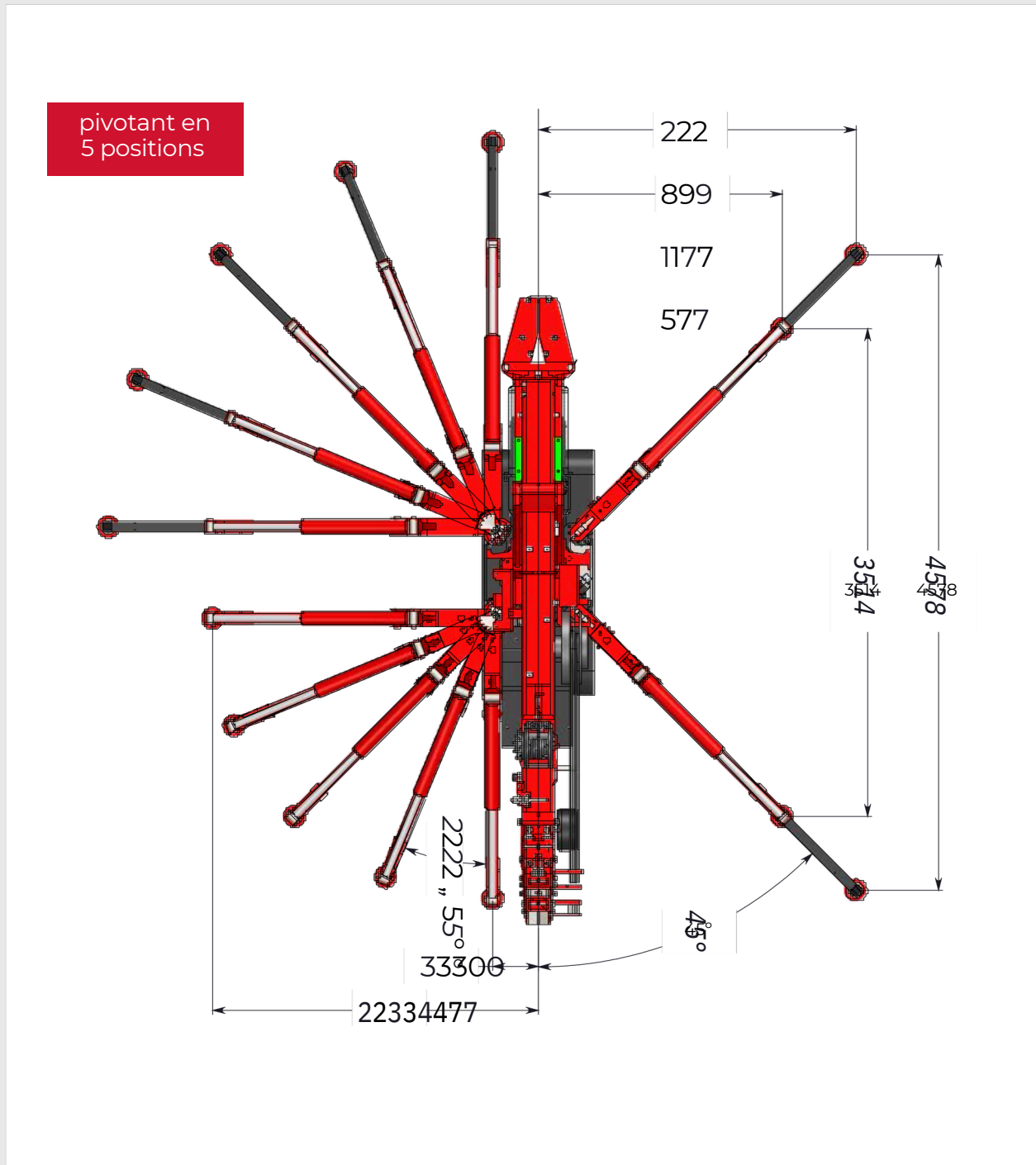
Sur sentier De A à B avec la Hoeflon C10e

Une grande puissance. Citons la C10e avec 4700 kilos absolus. La C10e atteint la capacité maximale d'une mini grue de 4 tonnes.

Grâce à sa taille compacte, la C10e se faufile facilement partout. La grue ne mesure que 80 centimètres de large et a une hauteur pouvant être réduite à 1,90 mètre. C'est pourquoi les passages étroits ne posent aucun problème. Que vous souleviez une piscine dans un jardin ou que vous déplaçiez des lignes de production complètes dans une usine, la C10e s'en charge à la perfection.



Spécifications techniques Positionner



Pieds déployables manuellement
Les pieds de la C10e sont déployables manuellement. Vous pouvez donc atteindre la capacité maximale dans presque n'importe quelle situation.

Pieds réglables manuellement
Les pieds de la C10e sont réglables manuellement. Ce faisant, vous disposez de cinq options par pied. Cela offre une grande flexibilité.



Au travail

Lever et hisser

Fléchette

La flèche pèse 200 kilos et a une capacité maximale de 1200 kilos. La fléchette peut soulever jusqu'à 15 degrés en négatif. Cela signifie que la fléchette peut passer par le point articulé.



Élément mobile avec bras manuel

L'élément mobile avec bras manuel est utilisé comme potence solide dans le mât principal. Cet élément mobile a une capacité de quatre tonnes. Il peut également être utilisé comme une extension de la fléchette. Vous utilisez le bras manuel pour la pose de vitrage. La pose s'effectue très soigneusement grâce à la tête en caoutchouc. Le poids propre de l'élément mobile avec bras manuel est de 26 kilos.



Capacité du câble du treuil

La C10e a deux options de treuil. Le treuil de 1000 kilos avec 40 mètres de longueur de câble est standard. Une deuxième option est le treuil de 800 kilos avec 80 mètres de longueur de câble. En passant sur poulie, vous pouvez atteindre la capacité maximale de 4 000 kilos avec le treuil de 1 000 kilos et une capacité maximale de 3 200 kilos avec le treuil de 800 kilos.



Dimensions de la tête

La C10e a une tête compacte.
Cela permet de travailler dans des espaces restreints.

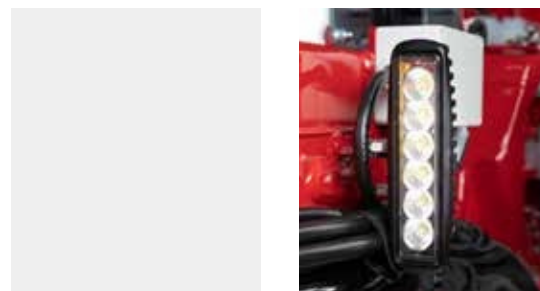


Point de levage

La grue a un point de levage pour soulever la grue en position de transport.

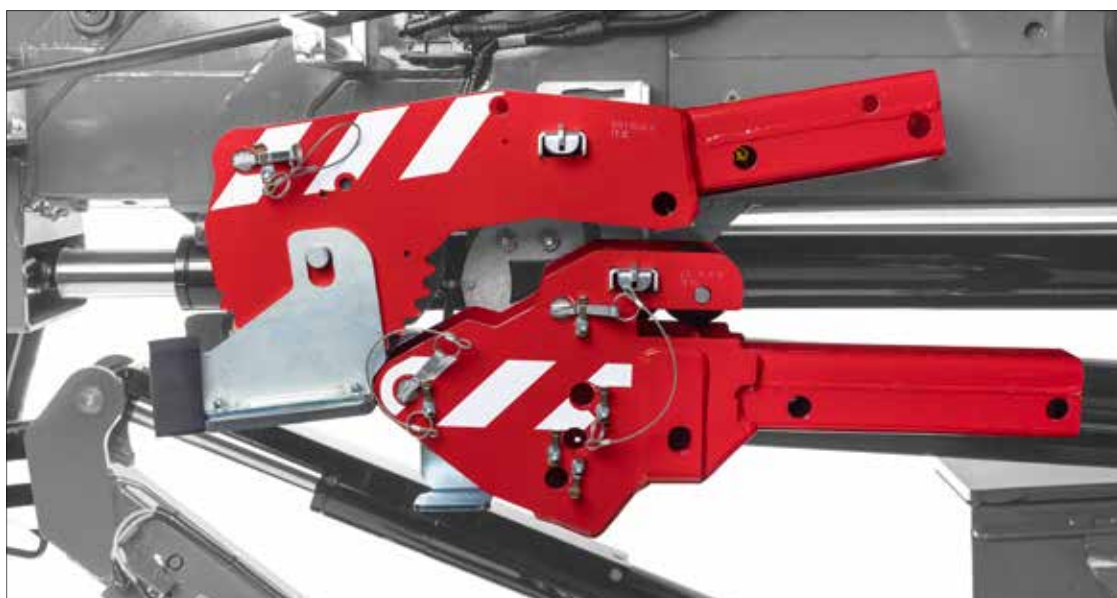
Lampes de travail

La C10e est équipée de série de deux lampes de travail ; une dans le bas de la fléchette et l'autre dans le bas du mât principal.



Tête de treuil et élément mobile

Il y a de la place sur le côté du mât principal pour suspendre la tête du treuil et l'élément mobile.

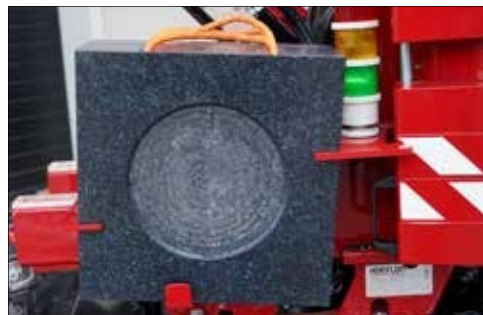


Télécommande

- 1 Le canal.
- 2 Façon dont les pieds sont stabilisés et capacité de la grue.
- 3 Capacité de la batterie de la télécommande.
- 4 Hauteur et portée de la grue.
- 5 Poids suspendu dans la machine et capacité maximale de la grue.
- 6 Pourcentage de levage.

Plaques de stabilisation

La C10e est équipée de série de quatre plaques de stabilisation pour les pieds. Ces plaques de stabilisation ont les dimensions de 400 mm x 400 mm.



Poids du treuil

Le poids du treuil est suspendu à l'avant de la machine. Le poids du treuil pèse 33 kilos.



Commande

La télécommande légère a six flippers permettant d'actionner cette machine de manière très précise. La télécommande s'utilise avec un tour de cou ou un cuissard.



Ballast rétractable-déployable

Le ballast peut être déployé hydrauliquement et replié/basculé manuellement. La capacité de la grue augmente lorsque le ballast est déployé. La grue mesure si le ballast est sorti ou rentré.



Ballast amovible

Le ballast de la C10e est amovible. Cela permet de réduire le poids de la grue de 1340 kilos. En supprimant également la flèche, il est possible de réduire le propre poids de la grue à 3,260 kilos.

